



SecuSan® –  
Der neue Hygiene-Standard  
Klinisch getestet

## Das Problem

**Auszug aus der Pressemitteilung des Bundesministeriums für Gesundheit, 8. Juli 2011**

**Gesetz zur Änderung des Infektionsschutzgesetzes und weiterer Gesetze passiert Bundesrat**

In Deutschland ziehen sich jährlich ca. 400.000 bis 600.000 Patientinnen und Patienten im Zusammenhang mit einer stationären oder ambulanten medizinischen Behandlung eine Infektion zu. Schätzungsweise zwischen 7.500 bis 15.000 von ihnen sterben jährlich daran. **Zwanzig bis dreißig Prozent dieser nosokomialen Infektionen und Todesfälle wären durch eine bessere Einhaltung von bekannten Regeln der Infektionshygiene vermeidbar.** Erschwerend kommt hinzu, dass viele der nosokomialen Infektionen durch Erreger verursacht werden, die gegen Arzneimittel resistent und deshalb schwer zu behandeln sind.

## Die Lösung

**SecuSan®**

SecuSan® ist eine antimikrobielle Oberfläche für HOPPE-Tür- und Fenstergriffe. Die hohe hygienische Sicherheit wurde in unabhängigen Labor- und Praxistests bescheinigt.



### **SecuSan®-Tür- und Fenstergriffe**

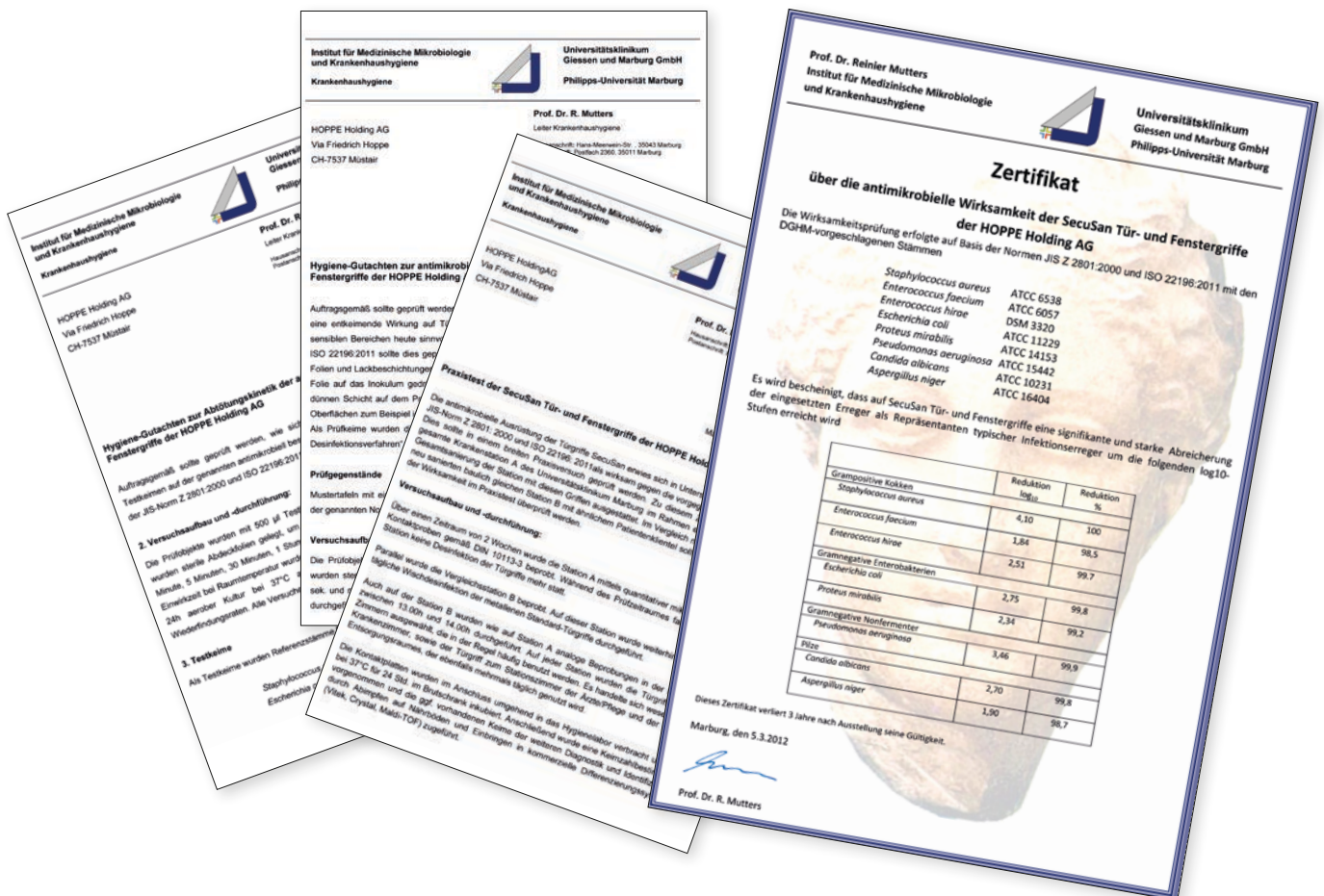
- sind sofort wirksam gegen Keime
- wirken präventiv
- sind dauerhaft abnutzungsfrei

# SecuSan® – Verantwortung gegenüber den Menschen

Das Thema „Hygiene“ ist seit vielen Jahren in der Öffentlichkeit präsent und heute aktueller denn je. Mit unseren SecuSan®-Tür- und Fenstergriffen haben wir eine Lösung entwickelt, die genau dort aktiven Schutz bietet, wo er dringend benötigt wird: Ob in Kliniken, Schulen, in der Industrie oder in Freizeitstätten – überall, wo viele Menschen aufeinandertreffen, helfen SecuSan®-Griffe, hohe Hygiene-Standards umzusetzen.

Als europäischer Marktführer in der Entwicklung, Herstellung und Vermarktung von Beschlagsystemen für Türen und Fenster setzen wir gezielt auf innovative, zukunftsweisende Technologien, die den Alltag von Menschen nicht nur erleichtern, sondern auch sicherer machen.

SecuSan® ist eine spezielle Oberfläche, die mikrobielles Wachstum sofort und dauerhaft unterdrückt. Sie ist völlig wartungsfrei und auf Langzeitnutzung ausgelegt. Ihre hohe Wirksamkeit wurde in unabhängigen Labor- und Praxistests bestätigt.



**Zertifikat**  
über die antimikrobielle Wirksamkeit der SecuSan Tür- und Fenstergriffe der HOPPE Holding AG

Die Wirksamkeitsprüfung erfolgte auf Basis der Normen JIS Z 2801:2000 und ISO 22196:2011 mit den DGHM-vorgeschlagenen Stämmen

<i>Staphylococcus aureus</i>	ATCC 6538
<i>Enterococcus faecium</i>	ATCC 6057
<i>Escherichia coli</i>	DSM 3320
<i>Proteus mirabilis</i>	ATCC 11229
<i>Pseudomonas aeruginosa</i>	ATCC 14153
<i>Candida albicans</i>	ATCC 15442
<i>Aspergillus niger</i>	ATCC 10231
	ATCC 16404

Es wird bescheinigt, dass auf SecuSan Tür- und Fenstergriffe eine signifikante und starke Abreicherung der eingesetzten Erreger als Repräsentanten typischer Infektionserreger um die folgenden log<sub>10</sub>-Stufen erreicht wird

Grampositive Kokken	Reduktion log <sub>10</sub>	Reduktion %
<i>Staphylococcus aureus</i>	4,10	100
<i>Enterococcus faecium</i>	1,84	98,5
<i>Enterococcus faecalis</i>	2,51	99,7
<i>Proteus mirabilis</i>	2,75	99,8
Gramnegative Nonfermenter	2,34	99,2
<i>Pseudomonas aeruginosa</i>	3,46	99,9
Pilze	2,70	99,8
<i>Candida albicans</i>	1,90	98,7
<i>Aspergillus niger</i>		

Dieses Zertifikat verliert 3 Jahre nach Ausstellung seine Gültigkeit.  
Marburg, den 5.3.2012  
Prof. Dr. R. Mutters

**Hygiene-Gutachten zur antimikrobiellen Wirksamkeit der SecuSan Tür- und Fenstergriffe der HOPPE Holding AG**

**Praxistest der SecuSan Tür- und Fenstergriffe der HOPPE Holding AG**

**Versuchsaufbau und -durchführung:**

**3. Testkeime**

Als Testkeime wurden Referenzstämmen *Staphylococcus aureus* und *Escherichia coli* verwendet.

## Der Labortest

**Anforderung:** Auf Basis der Normen JIS (Japanese Industrial Standard) Z 2801:2000 und ISO (Internationale Organisation für Normung) 22196:2011 wurde geprüft, ob die antimikrobielle Aktivität von SecuSan® ausreicht, eine Keimreduktion um mindestens 3 log-Stufen (99,9 %) in 24 Stunden auf Tür- und Fenstergriffen zu erreichen, wie sie in hygienisch sensiblen Bereichen erforderlich ist.

**Verlauf:** Eine dünne Schicht mit den von der Deutschen Gesellschaft für Hygiene und Mikrobiologie (DGHM) vorgegebenen Prüfkeimen wurde auf die Oberfläche einer Petrischale aufgebracht und 24 Stunden bebrütet.

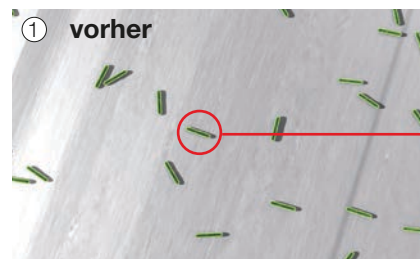
**Beurteilung:** SecuSan® weist bei allen Prüfkeimen eine effektive keimabtötende Wirkung auf signifikantem Niveau auf. Eine besonders starke Wirkung wurde bei Staphylococcus aureus (einschließlich MRSA) und Pseudomonas aeruginos ermittelt.

## Die antimikrobielle Wirksamkeit

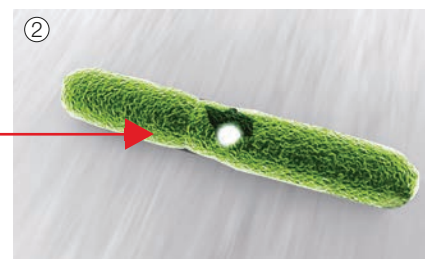
Die SecuSan®-Oberfläche enthält Silberionen, die in ein Trägersystem aus Glaskeramik eingebettet sind. Diese sind aktiver Materialbestandteil und verhindern das Wachstum von Keimen wie Bakterien, Algen und Pilzen.

Die Silberionen zerstören die Zellmembranen der Keime. Das blockiert die Atmung und Nahrungsaufnahme der Zelle und stoppt dadurch die Zellteilung. Unabhängige Tests haben belegt, dass SecuSan® das Wachstum von Keimen um mehr als 99 % reduziert.

Die SecuSan®-Oberfläche behält ihre Wirksamkeit auch bei regelmäßiger Reinigung.



① vorher  
Hohe Keimbelastung auf der Oberfläche



② Silberionen zerstören die Zellmembrane des Keims.



③ Der Keim stirbt ab.



④ nachher  
Die Keimbelastung auf der Oberfläche ist erheblich reduziert.

SecuSan®

Ist Ihnen bewusst, dass Sie über einen Türgriff tausenden unbekannt Menschen die Hand geben?

### Antimikrobielle Wirksamkeit im zeitlichen Verlauf

**Anforderung:** Auf Basis der Normen JIS Z 2801:2000 und ISO 22196:2011 wurde der zeitliche Verlauf der Abtötung von Testkeimen auf der SecuSan®-Oberfläche geprüft.

**Verlauf:** Als Testkeime wurden Referenzstämmen des Staphylococcus aureus und Escherichia coli K 12 verwendet. Für Escherichia coli wurde ein Reduktionsfaktor von 60 % nach 5 Minuten erreicht. Für Staphylococcus aureus wurde ein Reduktionsfaktor von 50 % nach 30 Minuten ermittelt.

**Beurteilung:** Die festgestellten Reduktionswerte stellen ein sehr gutes Ergebnis dar. Mit SecuSan®-Tür- und Fenstergriffen wird eine hohe hygienische Sicherheit erreicht.

## Im klinischen Alltag getestet

### Der Praxistest

In einem zweiwöchigen klinischen Praxistest wurde die durchschnittliche Keimbelastung in zwei baugleichen und patientenähnlichen Stationen im Universitätsklinikum Marburg erfasst und analysiert.

**Das Ergebnis:** SecuSan® hat nicht nur im Labortest, sondern auch im klinischen Alltag überzeugt. Im direkten Vergleich zwischen Wischdesinfektion bei herkömmlichen Türgriffen und keiner Desinfektion bei SecuSan®-Türgriffen attestierte das Institut vor allem die gute Wirksamkeit im zeitlichen Verlauf.



### Auszug aus der Stellungnahme von Prof. Dr. Reinier Mutters, Leiter der Krankenhaushygiene, Philipps-Universität Marburg

Die antimikrobielle Ausrüstung der Türgriffe [ mit ] SecuSan erwies sich in Untersuchungen nach der JIS-Norm Z 2801:2000 und ISO 22196:2011 als wirksam gegen die [ von der Deutschen Gesellschaft für Hygiene und Mikrobiologie (DGHM) ] vorgegebenen Prüfkeime. Dies sollte in einem breiten Praxisversuch geprüft werden.

Zu diesem Zweck wurde eine gesamte Krankenstation A des Universitätsklinikum Marburg im Rahmen einer anstehenden Gesamtsanierung der Station mit diesen Griffen ausgestattet. Im Vergleich mit einer ebenfalls neu sanierten baulich gleichen Station B mit ähnlichem Patienten Klientel sollte die Hypothese der Wirksamkeit im Praxistest überprüft werden.

**Versuchsaufbau und -durchführung:** Über einen Zeitraum von 2 Wochen wurde die Station A mittels quantitativer mikrobiologischer Kontaktproben gemäß DIN 10113-3 beprobt. Während des Prüfzeitraumes fand auf dieser Station keine Desinfektion der Türgriffe mehr statt.

Parallel wurde die Vergleichsstation B beprobt. Auf dieser Station wurde weiterhin die übliche tägliche Wischdesinfektion der metallenen Standard-Türgriffe durchgeführt ...

**Beurteilung:** Die antimikrobiellen Eigenschaften der auf Krankenstation A verbauten Türgriffe Modell SecuSan der HOPPE Holding AG erwiesen sich als wirksam im Praxistest. Konnte dem Material bereits in den Laborversuchen eine gute Wirksamkeit bescheinigt werden, so bestätigte sich dies in der Praxis ...

Die Ergebnisse zeigen, dass die Ausrüstung von Klinikbereichen mit den antimikrobiell aktiven SecuSan-Türgriffen Infektions-prophylaktisch Sinn macht. Aus hygienischer Sicht kann eine Empfehlung für SecuSan erfolgen, da dieses System die hygienische Sicherheit im Krankenhaus nachhaltig verbessert.

# Die SecuSan®-Produktübersicht

## Serie Amsterdam

## Serie Rotterdam

Materialien und Farben:

**F1-2-S** - Aluminium Natur matt-  
**SecuSan®**

**F69-S** - Edelstahl matt-**SecuSan®**



## Serie Marseille

## Serie Paris

Materialien und Farben:

**F1-2-S** - Aluminium Natur matt-  
**SecuSan®**

**F69-S** - Edelstahl matt-**SecuSan®**



## Serie Stockholm

## Serie Karlstad

Materialien und Farben:

**F1-2-S** - Aluminium Natur matt-  
**SecuSan®**

**F69-S** - Edelstahl matt-**SecuSan®**



Die dargestellten Serien entsprechen den Anforderungen der DIN EN 1906, Benutzungskategorien 3 und 4, sowie RAL-RG 607/9 und zeichnen sich besonders durch ihre langjährige Einsatzbarkeit im Objektbereich aus. Alle Objekt-Garnituren sind auch als Feuerschutz- (sowie Kombi-Schutz- bei Rosetten-Variante) und Antipanik-Ausführung erhältlich.

### Einfacher Austausch bei Renovation

Die Umrüstung ganzer Objekte zur Gewährleistung des neuen Hygiene-Standards ist schnell und einfach möglich.

### HOPPE-Funktions-Garantie

Mit der 10-Jahres-Funktions-Garantie übertrifft HOPPE auch den 2-Jahres-Gewährleistungs-Zeitraum des BGB und den 4-Jahres-Gewährleistungs-Zeitraum der VOB im Objektbereich und setzt damit den neuen Qualitäts-Standard für Markenbeschläge.

Nähere Informationen zur HOPPE-Funktions-Garantie erhalten Sie unter [www.hoppe.com](http://www.hoppe.com).



SecuSan® ist hochwirksam durch die schnelle Entfaltung antimikrobieller Eigenschaften. Damit eignen sich Beschläge mit dieser Oberfläche besonders für den medizinischen und pflegerischen Einsatz, z. B. in **Kliniken, Arzthäusern, Apotheken, Pflegeheimen, Kindertagesstätten, Schulen, Instituten** oder **öffentlichen Einrichtungen**. Überall dort, wo Hygieneschutz mit schneller Wirksamkeit, hoher Wirtschaftlichkeit und Umweltschonung verbunden sein muss.

**SecuSan**®

Aufgrund seiner hygienischen wie funktionellen Eigenschaften passt der SecuSan®-Griff sowohl in verschiedene **industrielle Anwendungen** wie auch ins **Gastronomie- und Hotelgewerbe**. Er erfüllt die hohen Ansprüche, die hier an die Einhaltung des Hygieneschutzes gestellt werden.



**HOPPE Holding AG**  
**Via Friedrich Hoppe**  
**CH-7537 Müstair**  
**Tel. +41 81 851 6600**  
**Fax +41 81 851 6666**  
**info.ch@hoppe.com**  
**www.hoppe.com**

HOPPE AG  
Via Friedrich Hoppe  
CH-7537 Müstair  
Tel. +41 81 851 6600  
Fax +41 81 851 6666  
info.ch@hoppe.com  
www.hoppe.com

HOPPE AG  
Am Plausdorfer Tor 13  
D-35260 Stadtallendorf  
Tel. +49 6428 932-0  
Fax +49 6428 932-220  
info.de@hoppe.com  
www.hoppe.com

HOPPE AG  
Industriezone 1/5 – Eurocenter  
I-39011 Lana (BZ)  
Tel. +39 0473 640111  
Fax +39 0473 641359  
info.it@hoppe.com  
www.hoppe.com